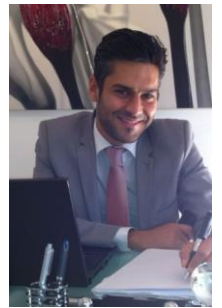


PSYCHOLOGUE & COACH

Diplômé par le CNAM

Bilans psychologiques – Thérapies stratégiques - Développement personnel

8 ans d'expérience dans le champ du social et du travail



MISSIONS PRINCIPALES

- **IFCIL; POLE EMPLOI; WENGO – Structures de conseils et formations** *Depuis Mai 2010*
 - Direction de bilans psychologiques (Etat de personnalité - Analyse des intérêts, valeurs, motivations et aptitudes)
 - Conception et animation de formations psychosociales (Trouver confiance en soi - Gestion du stress - Faire face aux agressions - Avoir une estime de soi)
 - Animation de groupes de paroles (Exprimer le sens du travail et de la vie sociale)
 - Accompagnement à la conscientisation d'expériences acquises (VAE)

- **Cabinet privé de coaching et psychothérapie** *Depuis Fév. 2010*
 - Thérapies brèves stratégiques (Atteindre un objectif - Se fixer des limites - Avoir des mérites)
 - Conseil en mobilité scolaire et professionnelle (Partir de soi - Observer ceux qui nous entourent)
 - Médiations conjugales et familiales (Couples en crise ; familles en deuil...)
 - Accompagnements psychosociaux (coaching de managers - Développement personnel)

- **APEC – Association Pour l'Emploi des Cadres** *Mai 2008 – Janv. 2010*
 - **Chargé d'accompagnement psychologique à la mobilité professionnelle**
Missions au sein du centre opérationnel de Montparnasse *Mars 09 – Jan. 2010*
 - Conception et animation de dispositifs de dynamisation à la recherche d'emploi et à la mobilité professionnelle (Atelier : Estime de soi - Sentiment d'efficacité - Motivation - Organisation et stratégie d'actions)
 - Codirection de bilans de compétences et de bilans d'orientations (individuel et collectif)
 - **Chargé de conception d'outils pédagogiques et passation de tests**
Missions au sein du siège social - service marketing stratégique *Mai - Oct. 2008*
 - Elaboration d'outils informatiques pédagogiques pour l'orientation/mobilité professionnelle de jeunes diplômés (plateforme d'accompagnement à distance)
 - Accompagnement au bilan de compétences (passation et compte rendu de tests psychologiques; synthèse)

- **Maison de l'Emploi d'Asnières sur seine** *Mai – Juillet 2007*
 - Chargé d'accompagnement à l'insertion professionnelle**
 - Opérations d'aide à la recherche d'emploi et à la mise en relation avec les entreprises (Ateliers - Réunions)
 - Enquête d'insertion (Prise de rendez-vous - Entretiens semi-directifs et compte rendu d'entretiens)

- **CASH de Nanterre – Hôpital; Maison de retraite & Structures sociales** *Janv. – Juillet 2006*
 - Chargé d'accompagnement psychologique des salariés – prévention des risques psychosociaux**
 - Conduite d'audit organisationnel (Absentéisme - Turn-over - Satisfaction et stress au travail)
 - Entretiens de résolution de conflits (en individuel et collectif)

- **Centre médico-psychologique de La Garenne Colombes** *Janv. – Mai 2005*
 - Chargé de réinsertion socioprofessionnelle d'anciens patients**
 - Analyse d'une activité de réinsertion socioprofessionnelle (Approche psychoergonomique)
 - Diagnostics de troubles psychopathologiques liés au travail (Approche psychodynamique)

FORMATIONS

- ♦ 2008 : **Master 2 de psychologie du travail et de l'orientation professionnelle** - INETOP - CNAM
Mémoire professionnel: « Les facteurs objectifs concourant à l'estime de soi »
- ♦ 2006 : **Master 1 de psychologie sociale et ressources humaines** - Université Paris VIII
- ♦ 2004 : **Licence de psychologie** - option « clinique » et « travail » - Université Paris VIII

INFORMATIONS COMPLEMENTAIRES

- ▷ Intervenant en séminaires sur l'influence de la culture dans les relations conjugales (StarAction -Maroc)
- ▷ Anglais professionnel, arabe et hébreu de niveau courant
- ▷ Représentant du Syndicat National des Psychologues (SNP)